

# 인턴십 과정 운영절차

# 참여기업(기관) 모집안내

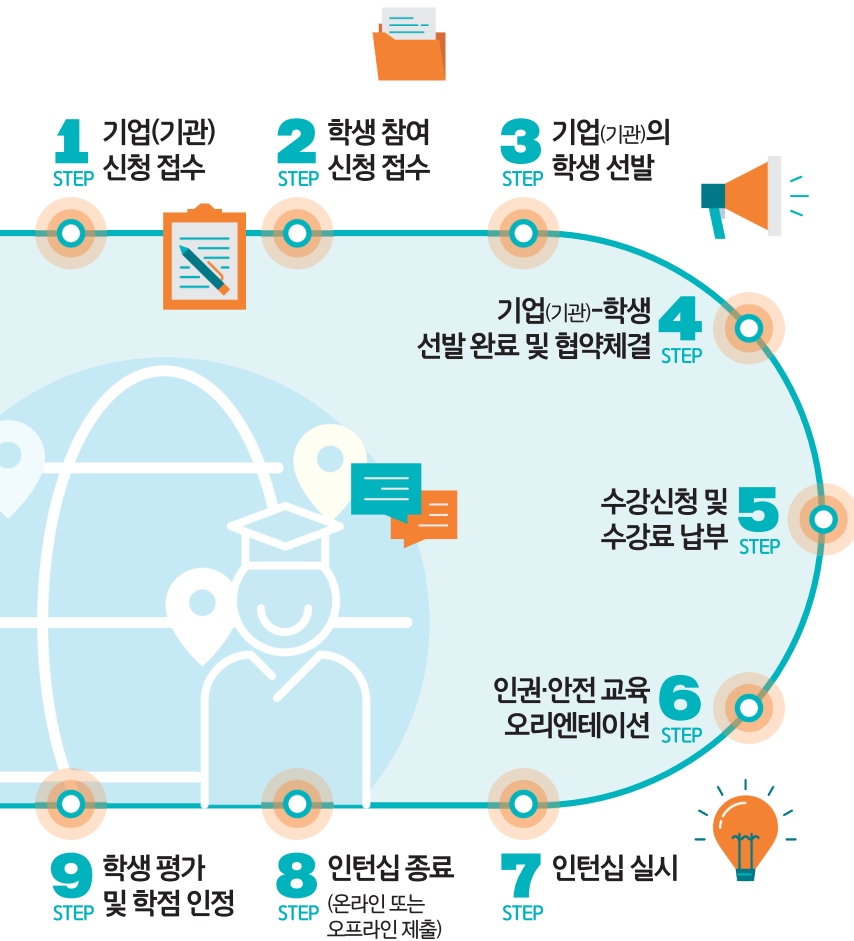
# 참여 학생 모집안내

# 2023년도 소프트웨어중심대학사업단 국내·외 인턴십

## 참여신청

전남대학교 소프트웨어중심대학사업단 공식 홈페이지

[www.sojoong.kr](http://www.sojoong.kr)

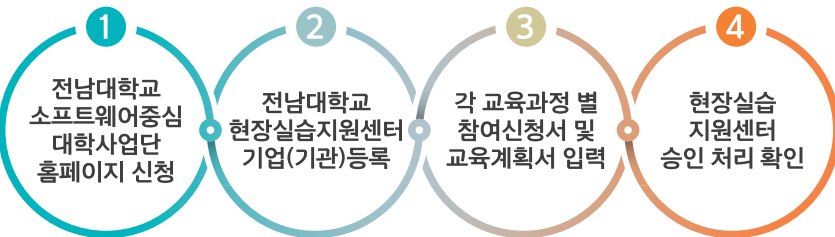


※ 인턴십 신청 시 반드시 소프트웨어중심대학사업단 사전 문의 필요

## 기업(기관) 참여 기준

- 인턴십 참여학생 대상 산업재해보상보험 가입이 가능하며, 실습비 지급 가능한 기업
- 중소기업기본법, 동법 시행령에 의거 설립된 종업원 5인 이상 기업
- 정부투자기관관리기본법의 적용대상이 되는 정부투자 기관
- 국가 또는 지방단체로부터 보조금을 받는 연구기관
- 기타 총장이 현장실습교육에 적합하다고 인정하는 업체 또는 기업(기관)

## 신청방법



## 실습시간 및 실습비

1일 6시간~8시간, 1주 40시간 이하를 연속적으로 실습하는 것을 원칙으로 하며, 출/퇴근 시간은 상호 합의하여 조정 가능

인턴십/표준 현장실습	4주 기준 160만원 이상
인턴십/자율 현장실습	4주 기준 50만원 이상

## 산업재해보상보험 가입

- 실습 기간 내 학생 대상 산업재해보상보험 의무 가입

## 참여자격

- 전남대학교 소프트웨어중심대학사업단 참여학과 재학생(1~5학년, 대학원생)
- 졸업최종학기(4학년 2학기 수료) 계절학기의 경우 학사 일정상 성적처리(졸업 사정)관계로 4주만 참여 가능

## 교과구분 : 전공선택 또는 일반선택

- 성적평가 S (Success) | U (Unsuccess)

- 전공선택 4주 또는 8주 선택, 2학점  
소프트웨어공학과/컴퓨터정보통신공학과 해당  
※ 학과에서 운영하는 전공선택 현장실습은 각 학과에서 진행·관리하며 기타 문의 사항은 현장실습지원센터(062-530-0393)로 개별 연락
- 일반선택 01 4주(2학점) 02 8주(5학점) 03 12주(9학점) 04 15주(12학점) 05 18주(15학점) 06 24주(18학점)  
대학 내 전체 학과 해당  
※ 일반선택 현장실습은 졸업을 위한 이수 학점에 포함되며, 전공 인정 학점에는 포함되지 않음

## 신청방법



## 실습생 지원 사항

구분	대학	기업(기관)
보험 가입	상해보험 의무 가입	산업재해보상보험 의무 가입
실습비 지원	실습지원비 4주 기준 최대 500,000원 (실제 출석일 기준 일할 계산)	협약 금액 지급

## 지원사항

구분	인턴십/현장실습(국내과정)	교육연수/ 해외인턴십(글로벌과정)
지원규모	50명 내외	5명 내외
지원기간	최소 4주 ~ 최대 24주 (프로그램별 상이)	
지원사항	<ul style="list-style-type: none"><li>소중마일리지(장학금) 지원<ul style="list-style-type: none"><li>SW기업 현장실습 : 80점</li><li>SW학점연계 인턴십 (ICT학점연계 프로젝트 인턴십 등) : 80점</li></ul></li><li>실습비 50만원(4주 기준) 지급</li><li>학생 대상 상해보험 가입</li><li>현장 지도점검 시행</li></ul>	<ul style="list-style-type: none"><li>경비 일부 지원<ul style="list-style-type: none"><li>체재준비금 : 참가비, 항공료, 비자, 보험료 등</li><li>현지체류비 : 숙박비, 식비 등 일부</li></ul></li></ul>
프로그램 예시	<ul style="list-style-type: none"><li>ICT학점연계 프로젝트 인턴십(국내과정)</li><li>산학협력프로젝트 연계 인턴십</li><li>SW/AI 관련 기업 인턴십 등 사업단에서 인정하는 국내과정 인턴십 프로그램</li></ul>	<ul style="list-style-type: none"><li>ICT학점연계 프로젝트 인턴십(글로벌과정)</li><li>K-SW스퀘어 등 해외연수 프로그램</li><li>SW/AI 관련 기업 인턴십 등 사업단에서 인정하는 글로벌과정 인턴십 프로그램</li></ul>

## 현장실습 인권·안전교육 실시

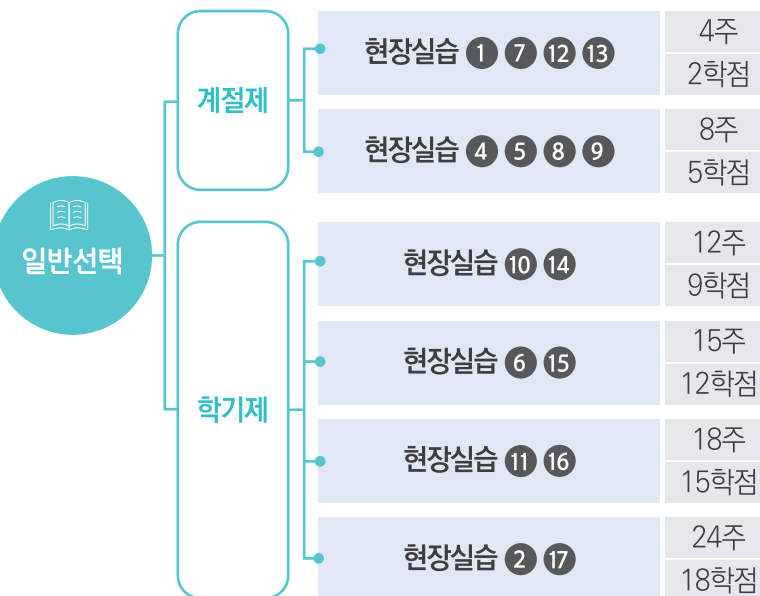
- 현장실습지원센터 온·오프라인을 통한 학생 및 기업(기관) 대상 인권·안전교육 실시



## 인턴십/현장실습 교육과정



학점 연계가 아닌 **‘기업 맞춤형 인턴십’** 으로  
기업이 희망하는 인턴십 기간·시간 등 협의 후 진행이 가능합니다!



문의 | 소프트웨어중심대학사업단 ☎ 062-530-5355~5356

전남대학교 소프트웨어중심대학사업

## 국내·외 인턴십 과정 모집안내



**전남대학교  
소프트웨어중심대학사업단**

광주광역시 북구 용봉로 77, 전남대학교 시융합대학 208호  
Tel. 062-530-5355~5356

전남대학교 소프트웨어중심대학사업

## 국내·외 인턴십 과정 모집안내

2023



**전남대학교  
소프트웨어중심대학사업단**

### 인턴십 교육과정 이란?

국내·외 우수 산업체의 인프라 및 기술적 강점을 적극  
활용하여 학생들에게 대학에서 경험하기 힘든 다양한  
기술 및 현장 경험을 제공하는 교육과정을 뜻합니다.  
인턴십을 통해 학생들은 SW/AI 기술, 협업능력,  
창의적 문제해결 능력을 습득하고, 기업은 미래의  
직원이 될 수 있는 창의인재를 먼저 만나보는 기회가  
됩니다.

**실습대상** 전남대학교 소프트웨어중심대학사업단  
참여학과 재학생

인공지능  
학부

소프트웨어  
공학과

컴퓨터정보  
통신공학과